

**2011年12月 取引レポート**
**月中出来高**

商品別	2011年12月	2010年12月	前年同月比	2011年11月	前月比
コメ	8,812 枚	-	-	8,738 枚	0.8%
とうもろこし	41,536 枚	72,319 枚	-42.6%	46,051 枚	-9.8%
一般大豆	43,672 枚	113,995 枚	-61.7%	54,443 枚	-19.8%
Non-GMO大豆	40 枚	1,245 枚	-96.8%	19 枚	110.5%
小豆	7,071 枚	13,714 枚	-48.4%	9,344 枚	-24.3%
アラビカコーヒー	532 枚	5,807 枚	-90.8%	567 枚	-6.2%
ロブスタコーヒー	0 枚	246 枚	-100.0%	2 枚	-100.0%
粗糖	2,938 枚	42,541 枚	-93.1%	4,877 枚	-39.8%
<b>合計</b>	<b>104,601 枚</b>	<b>249,867 枚</b>	<b>-58.1%</b>	<b>124,041 枚</b>	<b>-15.7%</b>

**月末取組高**

商品別	2011年12月30日	2010年12月30日	前年同月比	2011年11月30日	前月比
コメ	4,556 枚	-	-	3,977 枚	14.6%
とうもろこし	24,695 枚	38,720 枚	-36.2%	25,486 枚	-3.1%
一般大豆	25,580 枚	47,528 枚	-46.2%	26,983 枚	-5.2%
Non-GMO大豆	712 枚	974 枚	-26.9%	728 枚	-2.2%
小豆	2,719 枚	4,000 枚	-32.0%	2,799 枚	-2.9%
アラビカコーヒー	621 枚	2,390 枚	-74.0%	730 枚	-14.9%
ロブスタコーヒー	0 枚	3 枚	-	0 枚	-
粗糖	4,822 枚	22,444 枚	-78.5%	4,839 枚	-0.4%
<b>合計</b>	<b>63,705 枚</b>	<b>116,059 枚</b>	<b>-45.1%</b>	<b>65,542 枚</b>	<b>-2.8%</b>

**一日平均出来高**

商品別	一日平均
コメ	420 枚
とうもろこし	1,978 枚
一般大豆	2,079 枚
Non-GMO大豆	2 枚
小豆	337 枚
アラビカコーヒー	25 枚
ロブスタコーヒー	0 枚
粗糖	140 枚
<b>合計</b>	<b>4,981 枚</b>

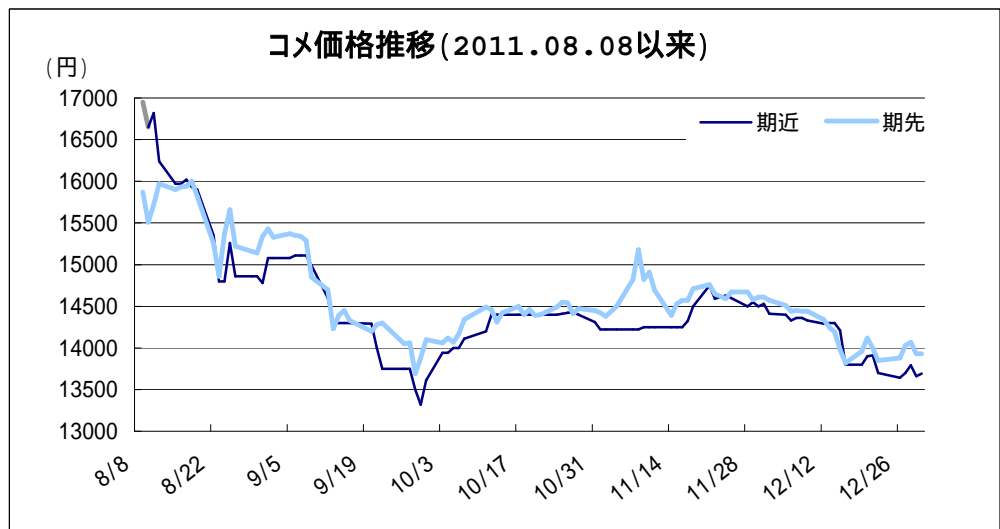
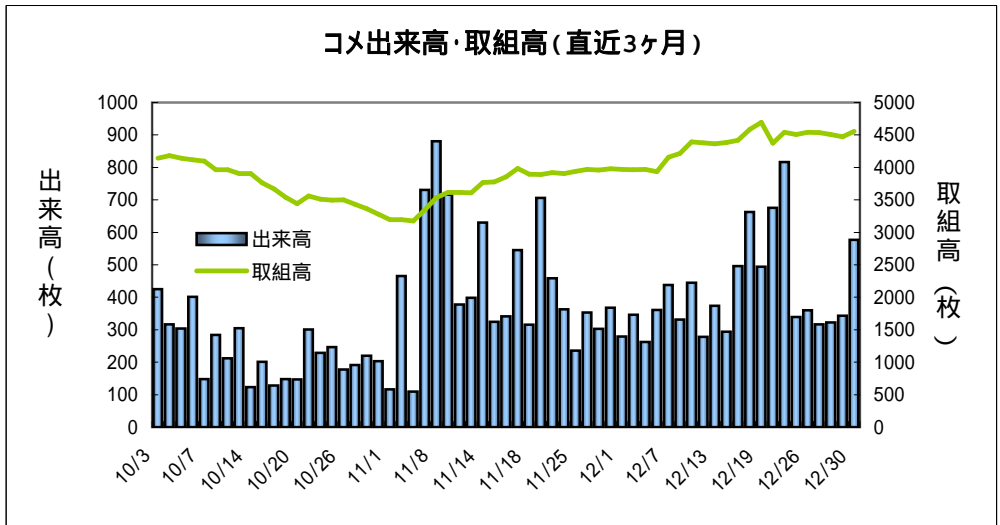
**受渡高**

商品別	早受渡	期日受渡
コメ	5 枚	56 枚
とうもろこし	0 枚	279 枚
一般大豆	0 枚	721 枚
Non-GMO大豆	0 枚	8 枚
小豆	0 枚	46 枚
アラビカコーヒー	-	-
ロブスタコーヒー	-	-
粗糖	-	-
<b>合計</b>	<b>5 枚</b>	<b>1,110 枚</b>

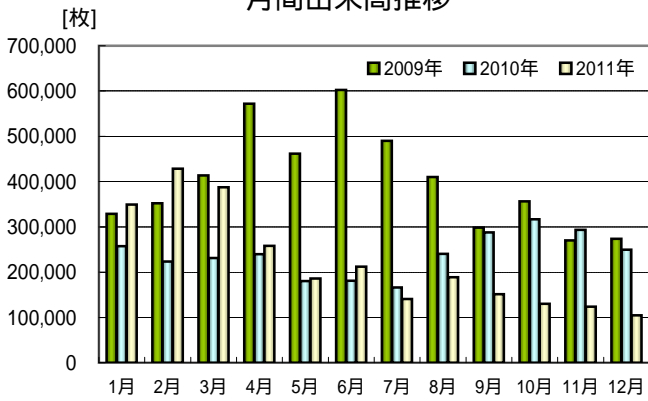
最高出来高	9,831枚	2011/12/20
最低出来高	2,715枚	2011/12/14
立会日数	21日	

以上

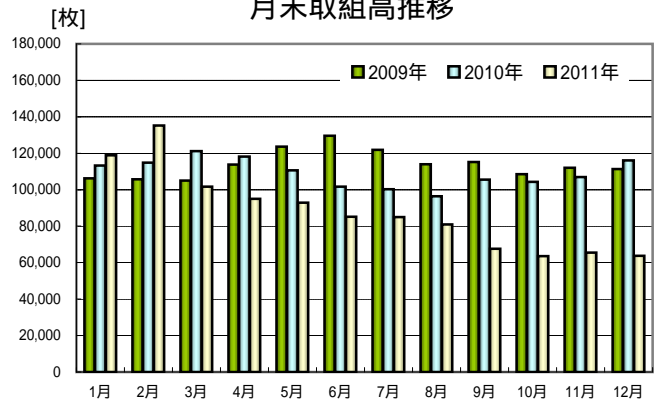
東京コメデータ



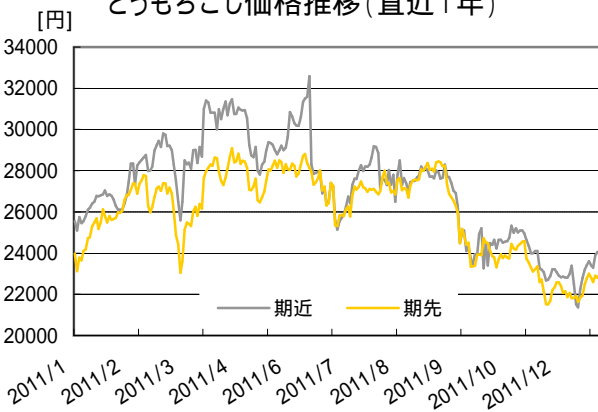
月間出来高推移



月末取組高推移



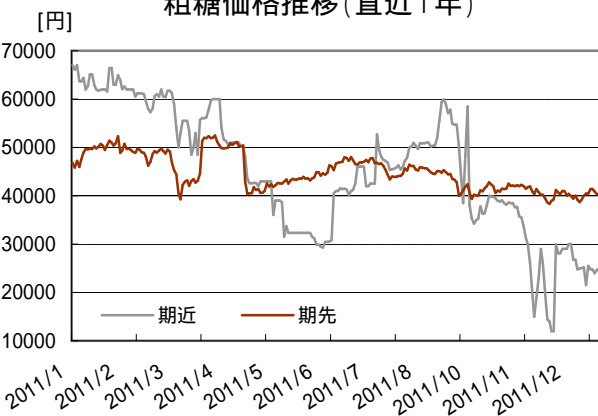
とうもろこし価格推移(直近1年)



一般大豆価格推移(直近1年)



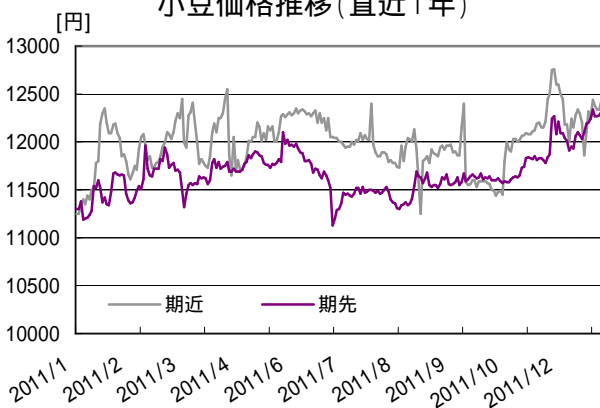
粗糖価格推移(直近1年)



アラビカコーヒー価格推移(直近1年)



小豆価格推移(直近1年)



東穀農産物指数(TG Index)推移(直近1年)

