

2012年1月 取引レポート
月中出来高

商品別	2012年1月	2011年1月	前年同月比	2011年12月	前月比
コメ	8,955 枚	—	—	8,812 枚	1.6%
とうもろこし	34,650 枚	138,103 枚	-74.9%	41,536 枚	-16.6%
一般大豆	33,210 枚	163,509 枚	-79.7%	43,672 枚	-24.0%
Non-GMO大豆	624 枚	1,412 枚	-55.8%	40 枚	1460.0%
小豆	8,410 枚	13,711 枚	-38.7%	7,071 枚	18.9%
アラビカコーヒー	516 枚	4,695 枚	-89.0%	532 枚	-3.0%
ロブスタコーヒー	0 枚	12 枚	-	0 枚	-
粗糖	3,570 枚	28,131 枚	-87.3%	2,938 枚	21.5%
合計	89,935 枚	349,573 枚	-74.3%	104,601 枚	-14.0%

月末取組高

商品別	2012年1月31日	2011年1月31日	前年同月比	2011年12月30日	前月比
コメ	5,195 枚	—	—	4,556 枚	14.0%
とうもろこし	25,041 枚	45,342 枚	-44.8%	24,695 枚	1.4%
一般大豆	21,279 枚	54,430 枚	-60.9%	25,580 枚	-16.8%
Non-GMO大豆	109 枚	734 枚	-85.1%	712 枚	-84.7%
小豆	3,408 枚	3,915 枚	-13.0%	2,719 枚	25.3%
アラビカコーヒー	386 枚	1,537 枚	-74.9%	621 枚	-37.8%
ロブスタコーヒー	0 枚	5 枚	—	0 枚	—
粗糖	2,123 枚	12,841 枚	-83.5%	4,822 枚	-56.0%
合計	57,541 枚	118,804 枚	-51.6%	63,705 枚	-9.7%

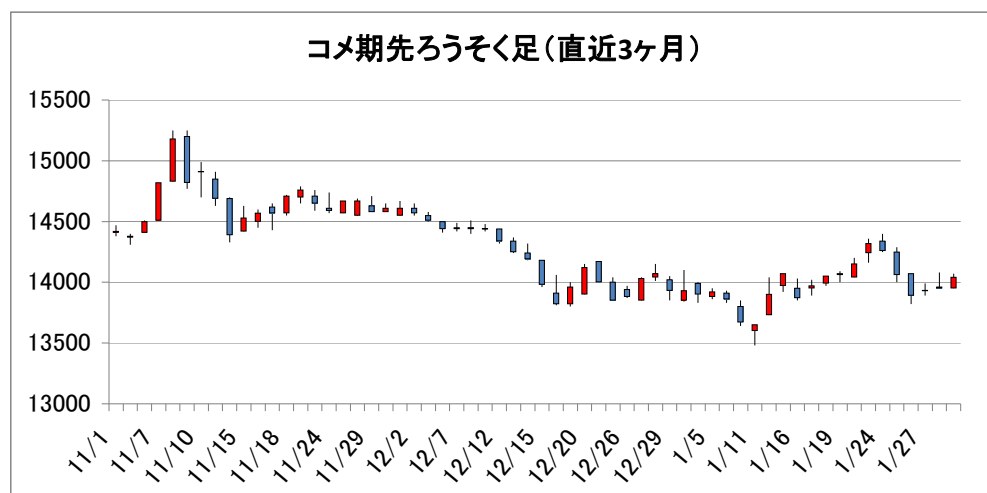
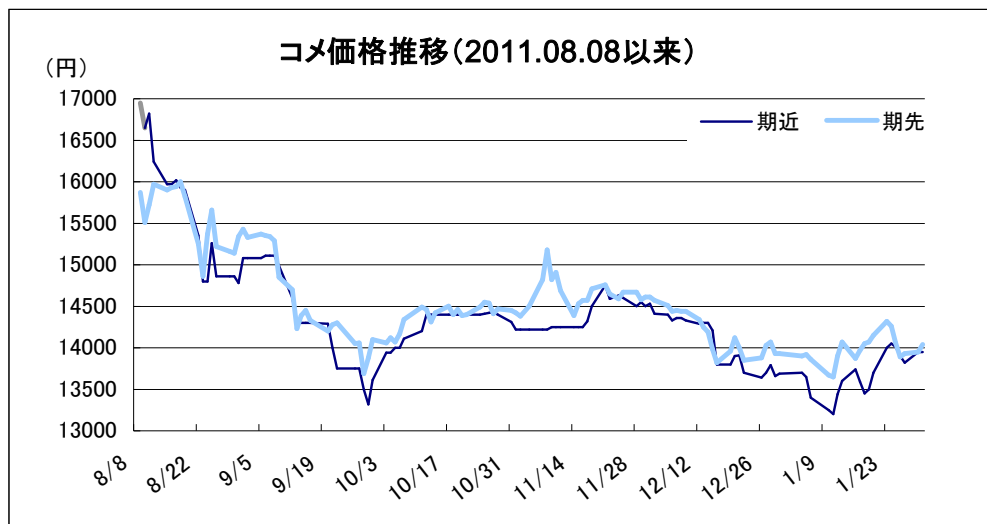
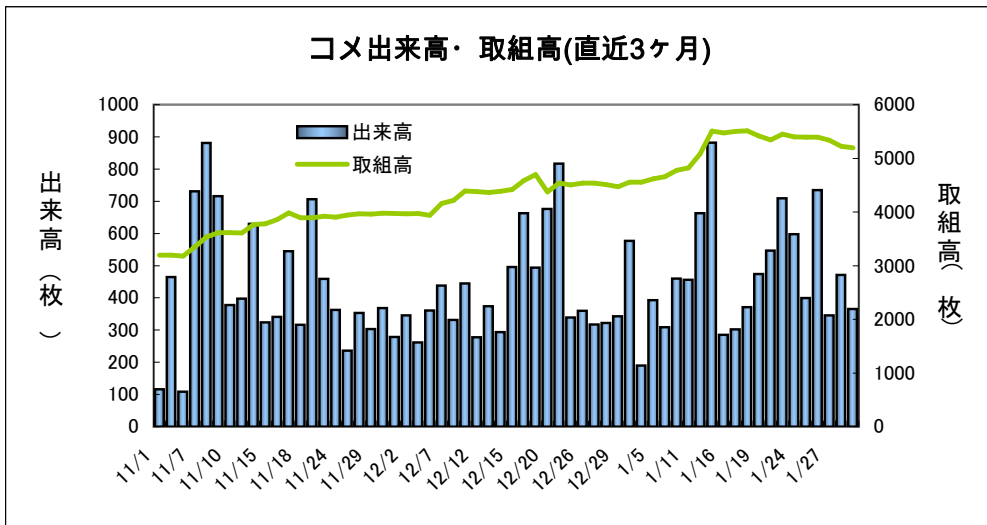
一日平均出来高
受渡高

商品別	一日平均	商品別	早受渡	期日受渡	計
コメ	471 枚	コメ	12 枚	3 枚	15 枚
とうもろこし	1,824 枚	とうもろこし	—	—	0 枚
一般大豆	1,748 枚	一般大豆	—	—	0 枚
Non-GMO大豆	33 枚	Non-GMO大豆	—	—	0 枚
小豆	442 枚	小豆	0 枚	7 枚	7 枚
アラビカコーヒー	27 枚	アラビカコーヒー	0 枚	1 枚	1 枚
ロブスタコーヒー	0 枚	ロブスタコーヒー	0 枚	0 枚	0 枚
粗糖	188 枚	粗糖	0 枚	0 枚	0 枚
合計	4,733 枚	合計	12 枚	11 枚	23 枚

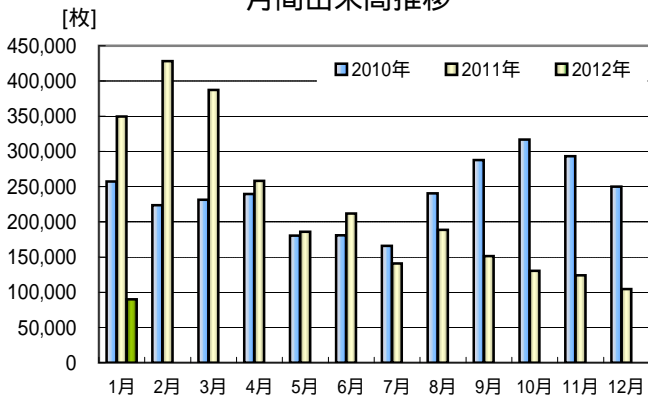
最高出来高	8,296枚	2012/1/5
最低出来高	2,852枚	2012/1/24
立会日数	19日	

以上

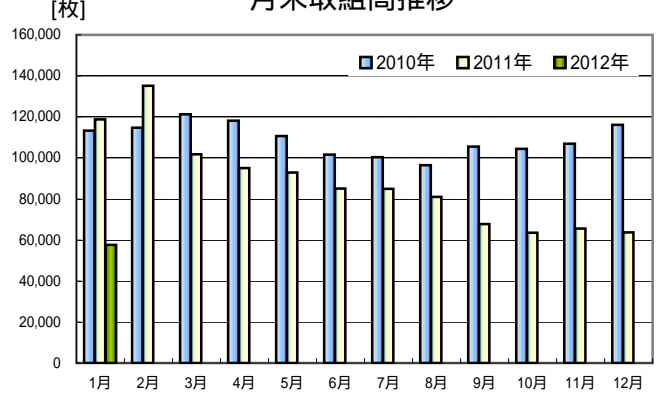
東京コメデータ



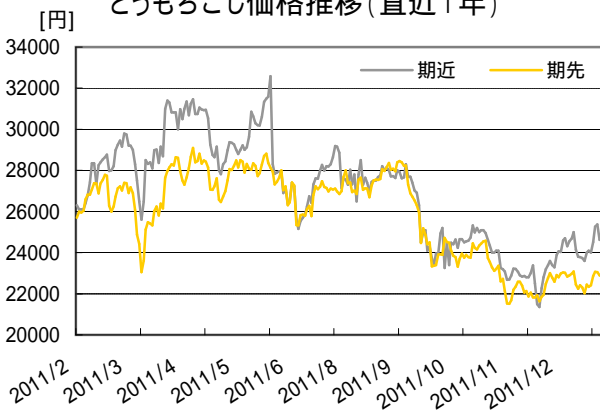
月間出来高推移



月末取組高推移



とうもろこし価格推移(直近1年)



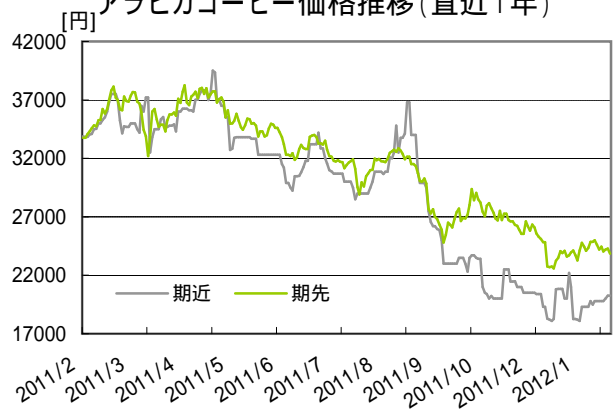
一般大豆価格推移(直近1年)



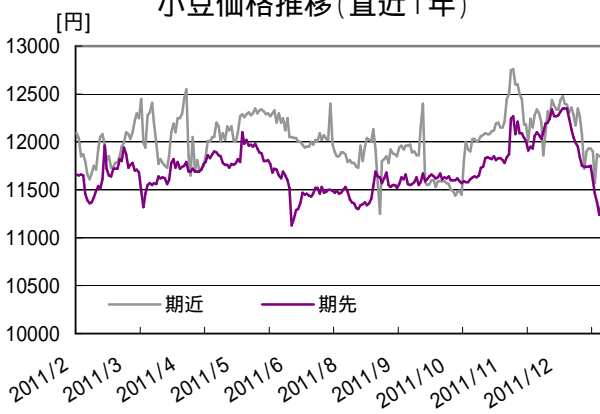
粗糖価格推移(直近1年)



アラビカコーヒー価格推移(直近1年)



小豆価格推移(直近1年)



東穀農産物指数(TG Index)推移(直近1年)

