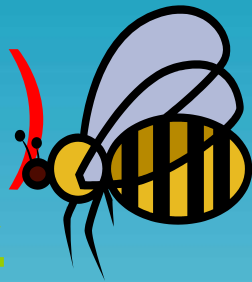


8/3(月) ~ 8/5(水)



東京穀物商品取引所

日本橋ミツバチ・サロン

無料見学会

見学コース(約30分)

取引所の立会場、穀物の神様さきがけ神社、日本橋ミツバチ・サロン等

スタート時間

11:00 ~、13:00 ~、14:00 ~

開始5分前に、1Fロビーへ  
お越し下さい!  
お待ちしております!



## 会場案内

東京穀物商品取引所

東京都中央区日本橋蛸殻町1-12-5  
<http://www.tge.or.jp>

東京メトロ日比谷線 人形町駅(A2出口)徒歩2分  
東京メトロ半蔵門線 水天宮前駅(8出口)徒歩5分  
都営浅草線 人形町駅(A5出口)徒歩5分

お問い合わせ先

東京穀物商品取引所  
広報課  
Tel:03-3668-9318  
Fax:03-3661-4564



日本橋ミツバチ・サロン



こちらになります!  
ります!

東京穀物商品  
取引所